

PARTIONIEMI

VUOKRAAJAN OPAS

Sisältö

1. Tervetuloa
2. Turvallisuus
 - 2.1. Päärakennus
 - 2.2. Keittiörakennus
 - 2.3. Sauna
 - 2.4. Muut rakennukset/alueet
3. Alueen kartta
4. Järjestyssäännöt
5. Siivous ja roskat
6. Muuta
7. Ennen lähtöä

1. Tervetuloa

Tervetuloa Partioniemen leiri- ja ulkoilualueelle!

Olemme tähän vuokraajan oppaaseen keränneet joitain tietoja alueesta, turvallisuudesta, säännöistä jne. On tärkeää, että vuokraaja noudattaa näitä ohjeita. Näin Partioniemi pysyy siistinä kaikille sen käyttäjille.

Päärakennuksessa olevien sänkyjen käyttöä varten pyydämme teitä ottamaan mukaan omat lakanat, pussilakanat (90 x 200) ja tyynyliinat ("normikokoa").

Partioniemen pihapiirialueeksi merkitty alue on aina vuokraajan omassa käytössä vuokrausajankohtana. Pihapiirin ulkopuolisilla alueilla käy satunnaisesti ulkoilijoita ja veneilijöitä.

Mikäli teillä on tarvetta käyttää myös leirikentän puoleista aluetta, laittakaa myös kentälle johtavalle puomille kyltti "Leirikenttä käytössä" (puomissa A4 kokoinen kylttiteline).

Kiitos huomavaisuudesta!

Partioniemi ry

Partioniemen päivystysnumero 045-3320505

2. Turvallisuus

Vanha sananlasku kuuluu: "Tuli on hyvä renki, mutta huono isäntä" pitää täällä paikkaansa. Päärakennuksen kiertoilmatakan, saunan vesipadan ja kiukaan lämmityksessä sekä nuotiopaikalla tulen turvalliseen käsittelyyn tulee kiinnittää erityistä huomiota.

Päärakennuksessa ja ruokailurakennuksen keittiössä on ketjutetut palovaroittimet ts. kun yksi palovaroitin havaitsee savua niin kaikki hälyttimet hälyttävät. Ruokailu- ja päärakennus sijaitsevat toistensa välittömässä läheisyydessä joten ketjuhälytys on oleellisen tärkeä. Päärakennuksessa on myös häkävaroitin. Saunassa on oma palovaroitin. Kaikkien hälyttimien kunto tarkistetaan säännöllisesti.

Palovaroittimet eivät ole hälytyskeskukseen yhteydessä joten tulipalon sattuessa on soitettava hätänumeroon **112**. Myös muissa onnettomuustilanteissa (sairaus, loukkaantumiset yms.) - mikäli tilanne niin vaatii – tulee hätäilmoitus tehdä yleiseen hätänumeroon.

Onnettomuustilanteissa, mikäli mahdollista, kannattaa jonkun mennä viimeiseen risteykseen (Partioniementie 81) opastamaan auttajia.

Mahdollisista onnettomuustilanteista pyydetään myös ilmoittamaan avaintenluovuttajalle.

Rakennusten ulkopuolella seinässä on kunkin paikan sijaintitiedot ajo-ohjeineen A4-kokoisella paperilla.

Ajo-ohje pihaan:

Lohjan keskustasta n. 5,5 km Sammattiin päin (tie 1070). Käännyttään vasemmalle Lylyistentielle. Tätä noin 1,3 km kunnes käännyttään vasemmalle Partioniementielle. Partioniementietä noin 800 m ja risteyksestä vasemmalle. Parkkipaikalta ajetaan suoraan eteenpäin mäkeä ylös pihaan.

2.1 PÄÄRAKENNUS

- TILASSA ON YKSI POISTUMISTIE
- TILASSA ON YKSI VARAPOISTUMISTIE
- RAKENNUKSESSA ON 1 KPL KÄSISAMMUTTIMIA
- Rakennuksessa on kolme ketjutettua palovaroitinta ja häkävaroitin.

2.2. KEITTIÖRAKENNUS

- TILASSA ON KOLME POISTUMISTIETÄ
- RAKENNUKSESSA ON 1 KPL KÄSISAMMUTTIMIA
- RAKENNUKSESSA 2 KPL SAMMUTUSPEITTEITÄ
- Rakennuksessa on palovaroitin, joka on yhteydessä päärakennuksen varoittimiin.
- **HUOMIO: Kun keittiörakennusta käytetään, pitää kaikkien kolmen oven lukkojen lukitusnapit asettaa ala-asentoon** (avataan ensin ovi, siirretään kielen alapuolella pieni ylös-alas liikkuva nappi ala-asentoon). Muuten ulos ei pääse ilman avaimia kiinni olevasta ovesta.

2.3. SAUNA

- TILASSA ON YKSI POISTUMISTIE
- RAKENNUKSESSA ON 1 KPL KÄSISAMMUTTIMIA
- Saunan tuvassa on palovaroitin.

2.4. MUUT ALUEET

- Nuotiopaikalla noudatettava varovaisuutta tulen käsittelyssä.
- Sangollinen sammutusvettä hyvä pitää nuotiopaikan läheisyydessä.
- Puut haetaan puuliiteristä, Huom! valitse puuvaja, jonka ovesta lukee käyttöpuut. Muissa puuvajoissa puut ovat vasta kuivumassa. Puita on

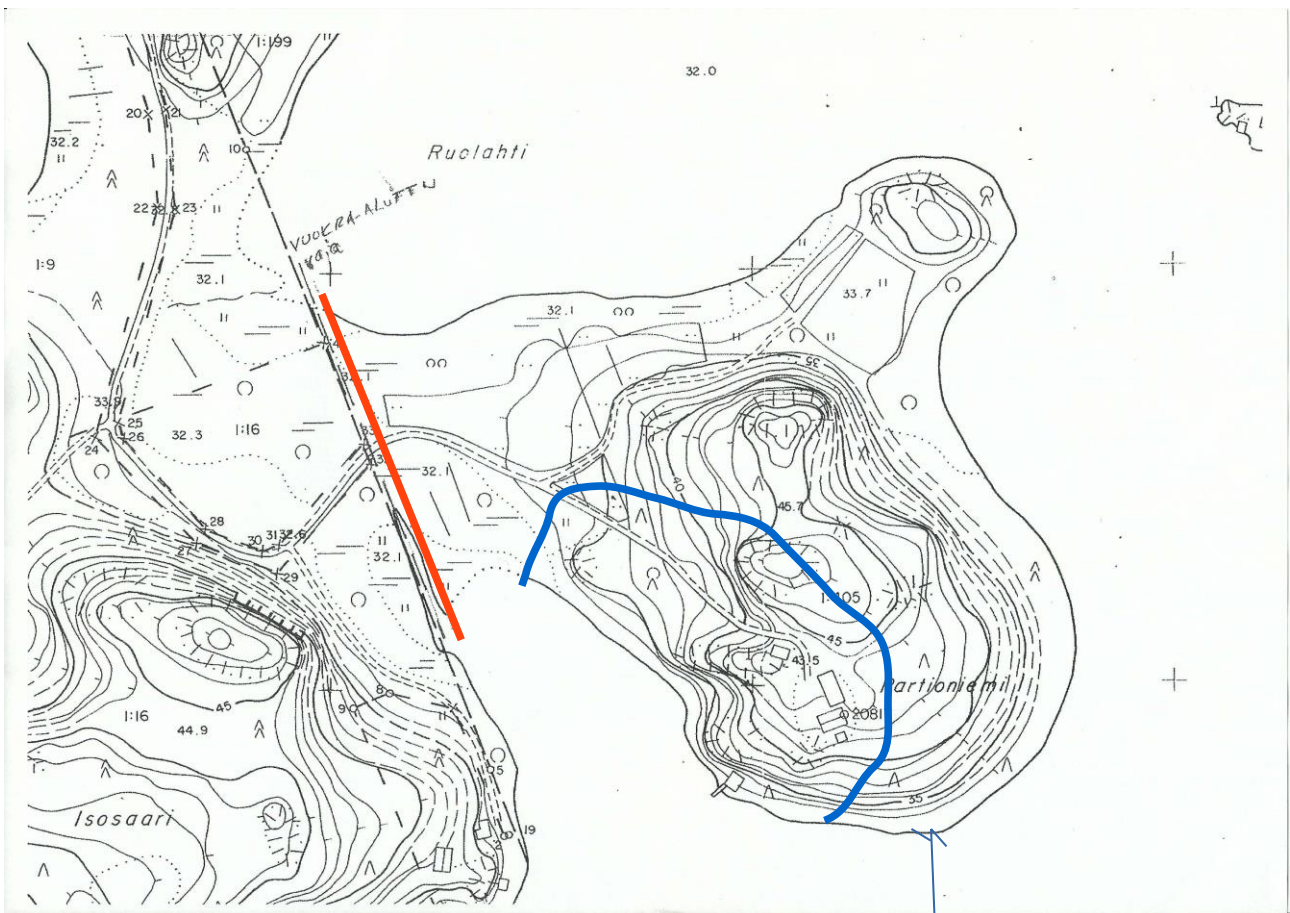
puuvajoissa yleensä kahta kokoa 25 cm sopii parhaiten päärakennuksen kaminaan. Pidemmät saunalle ja nuotioon.

3. Alueen kartta

Partioniemen alue alkaa hieman ennen parkkipaikkaa (punainen viiva). Pääsääntöisesti pihapiirin ulkopuoliset alueet ovat ulkoilijoidenkin käytössä. Leirikentälle johtavalle puomille voi laittaa telineeseen "Leirikenttä käytössä" -kyltin, mikäli vuokralainen käyttää aluetta.

Roskalaatikoiden kohdalla on valkoinen tolppa telineellä, johon avainten luovuttaja tai vuokralainen voi laittaa "Partioniemi vuokrattu" -kyltin.

Sinisellä on merkitty pihapiirialueen summittainen rajaus. Rantapolulla saunalle päin tultaessa on kyltti "Partioniemi pihapiiri".



Ulkoilijoiden nuotiopaikka

4. Järjestyssäännöt

1. Kerää ja vie omat roskat pois, jotta Partioniemi säilyy siistinä kaikille käyttäjille.
2. Pidä sauna siistinä; Lakaise roskat pois, tyhjennä kaikki vesiastiat lähtiessäsi, myös pata. Kerää myös saunaan uudet puut seuraavia käyttäjiä varten.
3. Pidä keittiössä tavarat omilla paikoillaan. Tiskit tulee tiskata, roskat tyhjentää sekä lattia lakaista ja pyyhkiä. Älä jätä mitään elintarvikkeita keittiöön.
4. Tarkista pois lähtiessä, että kaikki on valot sammutettu sekä ikkunat ja ovet lukittu.
5. Ota myös lähinaapurit huomioon omalla käytökselläsi. Musiikin soittaminen Partioniemessä tapahtuu sisätiloissa.

5. Siivous ja roskat

Vuokraaja on velvollinen jättämään paikan yhtä puhtaaksi kuin se oli luovutettaessa. Roskat harjataan ja lattiat imuroidaan ennen lähtöä. Siivouksen laiminlyönnistä lähetämme vuokraajalle jälkilaskun 100 euroa.

Lähimmät kierrätyspisteet ovat:

- Karstun ekopiste, Karstuntie 1145 (1070 tietä länteen Sammatin suuntaan) 7,8 km
 - Kartonki, Lasi, Metalli ja paperi
- Hiidenpuronkaaren ekopiste Routiolla Ratsutilantien risteys (1070 tietä itään Lohjan suuntaan) 6,9 km
 - Lasi, Metalli ja paperi
- Routiontie 20 6,9 km
 - Kartonki, Lasi, Metalli, Muovi, Paperi ja Tekstiilit

Roskat viedään roskalaatikoihin, jotka sijaitsevat parkkipaikalta pihaan johtavan tien reunassa.





6. Muuta

Rakennusten seiniä ei saa käyttää tikanheittopaikkoina.

Tikanheittoa varten on tehty siirrettävä teline, jota saa

käyttää.

Lähin ruokakauppa;

ABC Lohja
Hossanmäentie 1, 08450 Lohja
puh. 075-30303260
Avoinna 24/7

7. Ennen lähtöä

- Siivoa käyttämäsi tilat
- Tyhjennä roskikset
- Sammuta jääkaapit ja pakastin. HUOM! jätä ovet auki
- Lukitse huolellisesti jokainen rakennus. Muista sulkea myös päärakennuksen ovi isolla riippulukolla.
- Ilmoita puutteista, rikkoontuneista esineistä vuokrausvastaavalle
- Toimita avain numerolukittuun avainkaappiin. HUOM! Muista sekoittaa koodi!

Turvallista kotimatkaa!

Toivoo,
Partioniemi ry